

PREISLISTE 2023

# MORELO PALACE ALKOVEN



**FIRST CLASS REISEMOBILE.**  
MADE IN GERMANY.

# DER NEUE MORELO PALACE ALKOVEN

---

**Weil wir auf unsere Kunden hören.** Wir sind einem vielfachen Wunsch nachgekommen und bieten den MORELO PALACE endlich wieder in einer Alkoven-Ausführung an. Das neue Modell auf IVECO Daily 70 C 18 Chassis besticht durch die ausgezeichnete, MORELO-typische Verarbeitung, perfekte Raumausnutzung sowie zahlreiche technische Feinheiten.

**Fünf Grundrisse, davon zwei mit Fahrrad- und drei mit Rollergarage.** Drei Grundrisse verfügen neben dem Alkovenbett mit hochwertiger Mehrzonenmatratze über ein großzügiges Doppelbett (M-Bett/L-Bett) im Heck, zwei Grundrisse verwöhnen dort stattdessen mit einer gemütlichen Sitzgruppe. Auf Wunsch bietet MORELO weitere Gurtplätze an, so dass erstmals in einem MORELO bis zu 6 Personen mitfahren können. Besitzer des „alten“ 3er Führerscheins dürften sich über die Premiere des MORELO PALACE ALKOVEN besonders freuen, denn sein zulässiges Gesamtgewicht liegt knapp unter 7,5 Tonnen.

**Aufbau in typischer MORELO-Bauweise. Top-Isolierung. Großzügiges Raumgefühl.** Dach und Seitenwände des MORELO PALACE ALKOVEN verfügen über eine 38 mm RTM-Isolation, das GfK-Dach ist hagelresistent. Der geräumige Doppelboden ist beheizbar und überzeugt auf Anhieb mit einer Höhe von 420 mm. Damit bietet er nicht nur reichlich Platz für die großen Frisch- und Abwassertanks, sondern auch zusätzlichen Stauraum. Die hervorragende Isolierung im Zusammenspiel mit der Warmwasser-Gas-Zentralheizung mit 5.500 Watt sowie der Fußbodenheizung machen den MORELO PALACE ALKOVEN zu einem echten Ganzjahres-Reisemobil.

**Durchdachtes Bad, komfortable Küche, Fußbodenheizung.** Auch beim Interieur ist der Neue ein echter MORELO: Man fühlt sich in ihm sofort daheim. Das Bad bietet ebenso wie der gesamte Wohnbereich ab Werk eine durchgehende Fußbodenheizung. Zum Ensemble gehören ein großzügiger Waschtisch mit nahtlos eingeformten Waschbecken, ein Spiegelschrank sowie eine separate Echtglasduche und eine Keramiktoilette mit großem Festtank. Ein Kleiderschrank mit LED-Beleuchtung komplettiert das einladende Bad-Arrangement.

# HIGHLIGHTS & HARDFACTS

---



**Bei anderen oft nur Option, bei MORELO Serie.** Gemäß unserer Vorstellung eines First Class Reisemobils sind im Grundpreis des MORELO PALACE ALKOVEN bereits viele Ausstattungen serienmäßig enthalten.

## **FAHRKOMFORT UND FAHRSICHERHEIT**

- + Automatische Reifendruckkontrolle
- + Voll-LED Ablende- und Fernlicht mit LED-Tagfahrlicht
- + Luxus-Armaturenbrett mit Lederlenkrad inkl. Multifunktionstasten
- + Original Luxus-Fahrer- und Beifahrersitze, 3-fach verstellbar, gefedert, heizbar
- + Luftfederung an der Hinterachse

## **FÜR IHR OPTIMALES WOHLFÜHL-KLIMA**

- + Motorwärmetauscher, um die Motorabwärme zur Heizung des Wohnraumes nutzen zu können
- + Klimaanlage im Fahrerhaus
- + Komfortable Fußbodenheizung in Wohnraum und Bad
- + Handtuchtrockner-Heizkörper im Bad, thermostatisch regelbar
- + Heizkreislauf der Heckgarage regelbar
- + Beheizte Trennwand der Wohnkabine, um auch im Winter für eine wohlige Wärme im Wohnraum zu sorgen

## **KABINENAUFBAU**

- + Eingangstüre „TOP-Class“ extrabreit mit Codeschloss & Fernbedienung, Fenster mit Verdunkelungsrollo & Fliegengitter
- + Garagentüre mit elektrischer Entriegelung auf Fahrer- und Beifahrerseite

## **FÜR EINEN LICHTDURCHFLUTETEN RAUM**

- + Doppelverglaste Panorama-Dachfenster im Wohnraum
- + Toilettenraumfenster
- + Dachluke
- + Alle Fenster mit Fliegenrollo und Verdunkelungsplissee

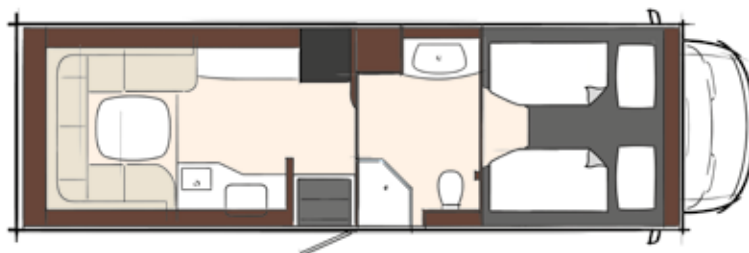
## **UND FÜR NOCH MEHR WOHNKOMFORT**

- + Mikrowelle über Kompressor-Kühlschrank
- + Ausziehbarer, freischwebender Tisch (nicht bei Hecksitzgruppen)
- + Toilette in Keramik mit 250 Liter Festtank





PALACE A 80 RL



mit Fahrradgarage

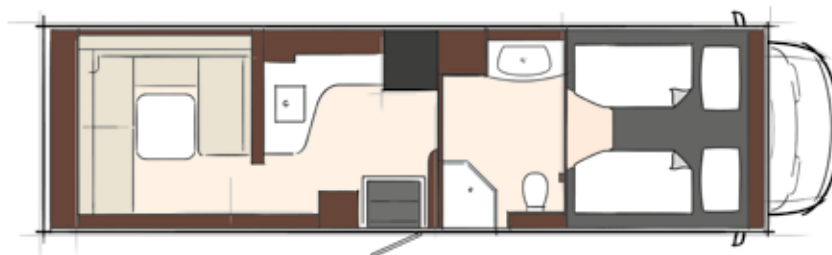
IVECO Daily  
 70 C 18

MOTOR	<b>Reihendieselmotor</b> (Zylinder)	4
	<b>Hubraum</b> (Liter)	3,0
	<b>Leistung max.</b> (KW/PS)	132 / 180
	<b>Drehmoment max.</b> (Nm)	430
	<b>Emissionsklasse</b>	EURO VI e
MASSEN	<b>Techn. zul. Gesamtmasse</b> (kg) <sup>1</sup>	7.490
	<b>Masse in fahrber. Zustand</b> (kg) <sup>1</sup>	5.330
	<b>Zuladung</b> (kg) <sup>1</sup>	2.160
	<b>Anhängelast mit Kugelkopf starr / abnehmbar</b> (kg)	3.500
	<b>Zuläss. Zuggesamtgewicht mit Kugelkopf abnehmbar</b> (kg)	10.700
ABMESSUNGEN	<b>Gesamtlänge</b> (mm)	8.070
	<b>Gesamtbreite</b> (mm)	2.400
	<b>Gesamthöhe</b> (mm)	3.500
	<b>Radstand ca.</b> (mm)	4350 / 4.100 <sup>3</sup>
	<b>Sitzgruppe</b> (mm)	1.600 - 1.800 x 2.100
	<b>Couch rechts</b> (mm)	-
	<b>Heckbett</b> (mm)	-
	<b>Alkovenbett</b> (mm)	2 x 2.080 x 1.060
	<b>Höhe ü. Alkovenmatratze</b> (mm)	740
	<b>Garagentüre beiderseits</b> (Durchfahrt H x B in mm)	ca. 1.080 x 850
		<b>221.000,00 €</b>

Preise in Euro (inkl. 19 % MwSt.)

1) siehe Rückseite 3) Abhängig von Vorderachslast und Ausstattung

PALACE A 88 DL



mit Fahrradgarage

IVECO Daily  
 70 C 18

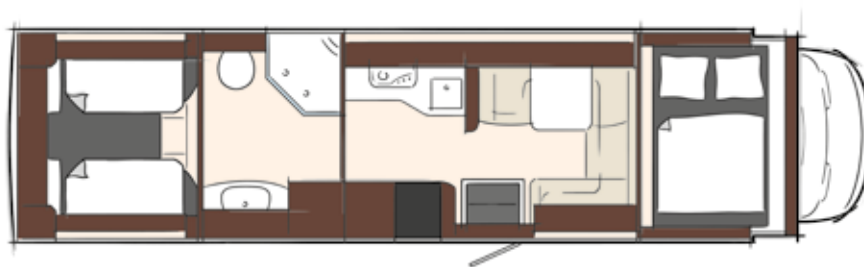
MOTOR	<b>Reihendieselmotor</b> (Zylinder)	4
	<b>Hubraum</b> (Liter)	3,0
	<b>Leistung max.</b> (KW/PS)	132 / 180
	<b>Drehmoment max.</b> (Nm)	430
	<b>Emissionsklasse</b>	EURO VI e
MASSEN	<b>Techn. zul. Gesamtmasse</b> (kg) <sup>1</sup>	7.490
	<b>Masse in fahrber. Zustand</b> (kg) <sup>1</sup>	5.645
	<b>Zuladung</b> (kg) <sup>1</sup>	1.845
	<b>Anhängelast mit Kugelkopf starr / abnehmbar</b> (kg)	3.500
	<b>Zuläss. Zuggesamtgewicht mit Kugelkopf abnehmbar</b> (kg)	10.700
ABMESSUNGEN	<b>Gesamtlänge</b> (mm)	8.970
	<b>Gesamtbreite</b> (mm)	2.400
	<b>Gesamthöhe</b> (mm)	3.500
	<b>Radstand ca.</b> (mm)	4.750
	<b>Sitzgruppe</b> (mm)	2.000 x 1.400 - 2.100
	<b>Couch rechts</b> (mm)	-
	<b>Heckbett</b> (mm)	-
	<b>Alkovenbett</b> (mm)	2 x 2.080 x 1.060
	<b>Höhe ü. Alkovenmatratze</b> (mm)	740
	<b>Garagentüre beiderseits</b> (Durchfahrt H x B in mm)	ca. 1.080 x 850
		<b>229.000,00 €</b>

Preise in Euro (inkl. 19 % MwSt.)

<sup>1)</sup> siehe Rückseite

Bilder und Beschreibungen können aufpreispflichtige Optionen enthalten.

PALACE A 94 L



mit Rollergarage

IVECO Daily  
70 C 18

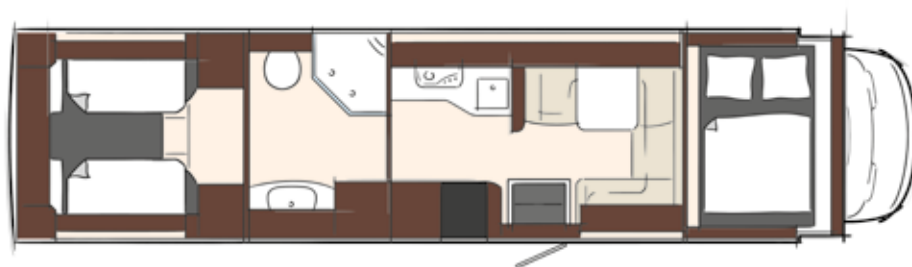
MOTOR	<b>Reihendieselmotor</b> (Zylinder)	4
	<b>Hubraum</b> (Liter)	3,0
	<b>Leistung max.</b> (KW/PS)	132 / 180
	<b>Drehmoment max.</b> (Nm)	430
	<b>Emissionsklasse</b>	EURO VI e
MASSEN	<b>Techn. zul. Gesamtmasse</b> (kg) <sup>1</sup>	7.490
	<b>Masse in fahrber. Zustand</b> (kg) <sup>1</sup>	5.785
	<b>Zuladung</b> (kg) <sup>1</sup>	1.705
	<b>Anhängelast mit Kugelkopf starr / abnehmbar</b> (kg)	3.500
	<b>Zuläss. Zuggesamtgewicht mit Kugelkopf abnehmbar</b> (kg)	10.700
ABMESSUNGEN	<b>Gesamtlänge</b> (mm)	9.590
	<b>Gesamtbreite</b> (mm)	2.400
	<b>Gesamthöhe</b> (mm)	3.500
	<b>Radstand ca.</b> (mm)	5.100 / 5.000
	<b>Sitzgruppe</b> (mm)	1.000 x 650
	<b>Couch rechts</b> (mm)	1.200 x 650
	<b>Heckbett</b> (mm)	2 x 2.000 x 1.060 / 1.110
	<b>Alkovenbett</b> (mm)	2.100 X 1.600
	<b>Höhe ü. Alkovenmatratze</b> (mm)	740
	<b>Garagentüre beiderseits</b> (Durchfahrt H x B in mm)	1.230 X 1.120
		<b>236.000,00 €</b>

Preise in Euro (inkl. 19 % MwSt.)

<sup>1)</sup> siehe Rückseite



PALACE A 98 LS



mit Rollergarage

IVECO Daily  
70 C 18

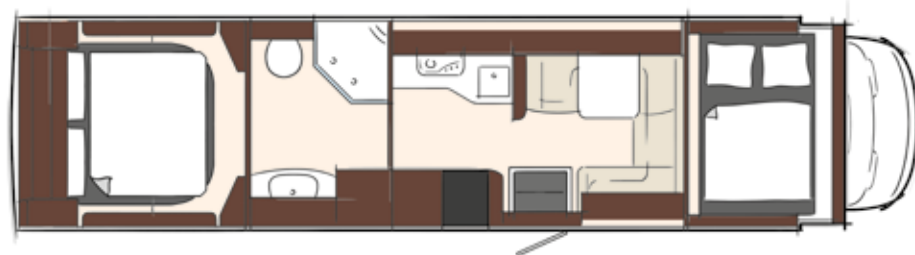
MOTOR	Reihendieselmotor (Zylinder)	4
	Hubraum (Liter)	3,0
	Leistung max. (KW/PS)	132 / 180
	Drehmoment max. (Nm)	430
	Emissionsklasse	EURO VI e
MASSEN	Techn. zul. Gesamtmasse (kg) <sup>1</sup>	7.490
	Masse in fahrber. Zustand (kg) <sup>1</sup>	5.925
	Zuladung (kg) <sup>1</sup>	1.565
	Anhängelast mit Kugelkopf starr / abnehmbar (kg)	3.500
	Zuläss. Zuggesamtgewicht mit Kugelkopf abnehmbar (kg)	10.700
ABMESSUNGEN	Gesamtlänge (mm)	9.990
	Gesamtbreite (mm)	2.400
	Gesamthöhe (mm)	3.500
	Radstand ca. (mm)	5.250
	Sitzgruppe (mm)	1.000 x 650
	Couch rechts (mm)	1.200 x 650
	Heckbett (mm)	2 x 2.000 x 1.060 / 1.110
	Alkovenbett (mm)	2.100 x 1.600
	Höhe ü. Alkovenmatratze (mm)	740
	Garagentüre beiderseits (Durchfahrt H x B in mm)	1.230 X 1.120
		<b>243.400,00€</b>

Preise in Euro (inkl. 19 % MwSt.)

<sup>1)</sup> siehe Rückseite

Bilder und Beschreibungen können aufpreispflichtige Optionen enthalten.

PALACE A 98 M



mit Rollergarage

IVECO Daily  
 70 C 18


MOTOR	Reihendieselmotor (Zylinder)	4
	Hubraum (Liter)	3,0
	Leistung max. (KW/PS)	132 / 180
	Drehmoment max. (Nm)	430
	Emissionsklasse	EURO VI e
MASSEN	Techn. zul. Gesamtmasse (kg) <sup>1</sup>	7.490
	Masse in fahrber. Zustand (kg) <sup>1</sup>	5.925
	Zuladung (kg) <sup>1</sup>	1.565
	Anhängelast mit Kugelkopf starr / abnehmbar (kg)	3.500
	Zuläss. Zugsgesamtgewicht mit Kugelkopf abnehmbar (kg)	10.700
ABMESSUNGEN	Gesamtlänge (mm)	9.990
	Gesamtbreite (mm)	2.400
	Gesamthöhe (mm)	3.500
	Radstand ca. (mm)	5.250
	Sitzgruppe (mm)	1.000 x 650
	Couch rechts (mm)	1.200 x 650
	Heckbett (mm)	2 x 2.000 x 1.060 / 1.110
	Alkovenbett (mm)	2.100 x 1.600
	Höhe ü. Alkovenmatratze (mm)	740
	Garagentüre beiderseits (Durchfahrt H x B in mm)	1.230 X 1.120
	<b>243.400,00€</b>	

Preise in Euro (inkl. 19 % MwSt.)

<sup>1)</sup> siehe Rückseite

# SERIENAUSSTATTUNG MORELO PALACE ALKOVEN

ANTRIEB . FAHRWERK . FAHR SICHERHEIT . COCKPIT

	<b>BASISFAHRZEUG MORELO PALACE ALKOVEN</b>	<b>IVECO Daily</b> 7,49 t
ANTRIEB	Turbodieselmotor mit Heckantrieb	3,0 Liter / 132 KW / 180 PS
	Kraftstofftank in Liter	90
	Emissionsklasse EURO VI e	AdBlue, 30 Liter
	Schaltgetriebe	6-Gang
	Drehstrom-Lichtmaschine	14 V / 250 A / 3.080 W
FAHRWERK	Ganzjahresreifen (Continental Vanco Four Season)  M+S	225 / 75 R 16
	Scheibenbremsen an Vorder- und Hinterachse	■
	Pannens-Set mit Warndreieck, Verbandskasten, Warnleuchte, Unterlegkeil und Reifenfüllset	■
	Luftfederung Hinterachse	■
FAHR SICHERHEIT	Elektronisch geregeltes Anti-Blockier-System (ABS)	■
	Antriebs-Schlupf-Regelung (ASR)	■
	Elektronisches Stabilitäts-Programm (ESP)	■
	Tempomat	■
	Aktives Reifendruckkontrollsystem	■
COCKPIT	Original Luxus-Fahrer- und Beifahrersitze, 3-fach verstellbar, gefedert, heizbar	
	Lenkrad in Höhe und Neigung verstellbar	
	Elektrische Fahrerhaus-Seitenscheiben	
	Luxus-Armaturenbrett mit Lederlenkrad inkl. Multifunktionstasten	
	Original Außenspiegel und Scheibenwischeranlage	
	2 x USB-Ladebuchse	
	Fahrer- und Beifahrer-Airbag	
	Klimaanlage Fahrerhaus	

■ Serienausstattung

# SERIENAUSSTATTUNG MORELO PALACE ALKOVEN

## LICHT . KABINENAUFBAU . WOHNEN + SCHLAFEN

LICHT	Voll-LED Abblend- und Fernlicht mit LED-Tagfahrlicht
	Nebelscheinwerfer
	LED-Rückleuchten mit Chromring
KABINENAUFBAU	Seitenwände und Dach in 42 mm Wandstärke, davon 38 mm geschlossenzelliger RTM-Hartschaum
	Aluminium-Dachprofileleisten mit Regenwasserführung zur Reduzierung von Seitenwandverschmutzung
	Seitenwände in Alu-RTM-Alu-Sandwichbauweise, glatt und hochglänzend
	Dach in GFK-RTM-Alu-Sandwichbauweise, mit Hagelschutz und geringer Wärmeleitfähigkeit
	Unterboden in GFK-RTM-GFK-Sandwichbauweise, korrosions- und holzfrei
	Kältebrückenfreie Wandverbindungstechnik, mittels hochverdichteter PU-Hartleisten
	Garagentür mit elektrischer Entriegelung
	Blitzschutz durch Faraday'schen Käfig
	Doppelboden beheizbar, Höhe: 420 mm, seitlich über Außenklappen zugänglich
	Eingangstüre „TOP-Class“ extrabreit mit Codeschloss und Fernbedienung, Fenster mit Verdunklungsrollo und Fliegengitter
	Einstiegsstufe innen beheizt und mit 2 Schubkästen
	Einstiegsstufe außen 2-stufig, elektrisch ausfahrbar mit Sicherheits-Schaltung
	Heckgarage mit Garagentüre rechts und links, Bodenschienen mit Verzurrösen und 230 Volt Steckdose
	Heckwand in Glasfaserverbund-Sandwichbauweise, mit PU-Schaumkern
	Kunststofffenster im Wohnraum doppelverglast und getönt, mit Verdunklungsplissee und Fliegenrollo
	Stauraumklappen thermisch getrennt, innen mit Teppich verkleidet
	Vollkommen holzfreie Aufbaustruktur
	Alkovenhütze und Seitenschürzen, aus hochstabilem, zweischaligem Glasfaserverbundmaterial
	Außenapplikation in Schwarz
	Stabiler Griff als Einstiegshilfe, beleuchtet
Beheizte Trennwand der Wohnkabine mit Durchgang ins Fahrerhaus und Schiebetür	
WOHNEN + SCHLAFEN	Bodenbelag aus pflegeleichtem und hochwertigem PVC
	Wohnraumboden eben, vom Heck bis zur Fahrerkabine
	2 Stufen von Kabine ins Fahrerhaus mit Staufach
	Dachluke mit Fliegenrollo und Verdunklungsplissee im Schlafraum
	Doppelverglastes Panorama-Dachfenster im Wohnraum, Fliegenrollo und Verdunklungsplissee
	Lichtbaldachine mit LED-Spots, inklusive indirekter Beleuchtung, dimmbar
	Betten mit Mehrzonen-Matratze, inklusive Komfort-Unterfederung und verstellbarem Kopfteil
	Klappbares Alkovenbett mit Mehrzonen-Matratze
	Seitliche Fenster im Alkoven
	Dachluke mit Fliegenrollo und Verdunklungsplissee im Alkoven

# SERIENAUSSTATTUNG MORELO PALACE ALKOVEN

## WOHNEN + SCHLAFEN . KÜCHE . BADEZIMMER

WOHNEN + SCHLAFEN	Schiebevorhang zur Verdunkelung des Alkovenbettes
	Kleiderschränke mit LED-Beleuchtung
	Mikrofaserpolsterung
	Sitzgruppe mit ergonomisch geformter Polsterung, komfortabler Mehrschichtaufbau mit Dienenwattierung und Reißverschlüssen
	Ausziehbarer, stabiler Tisch mit Schichtstoffoberfläche (94 L / 98 LS / 98 M)
	Deckenhoher Apothekerschrank mit 2 Auszügen im Eingangsbereich
	Komfortable, großzügige Sitzgruppe mit Einlegepolster für Durchgang zum Fahrerhaus (94 L / 98 LS / 98 M)
	Steckdosen in Wohn- und Schlafräum
	Wandverkleidung mit farblich abgestimmtem Teppich
	Elegante Fallstores
KÜCHE	177 Liter Kompressor-Kühlschrank mit separatem Frostfach, Kühlschrankfront dunkel verspiegelt
	Mikrowelle mit Heißluft- und Grill-Funktion
	Morelosan-Küchenarbeitsplatte mit nahtlos eingeformtem Spül- und Restebecken sowie Haushaltsabflüssen
	Dreiflamm-Luxus-Gasherd, versenkt eingebaut, mit Automatikzündung und Glasabdeckung
	Einhebel-Mischarmatur, in Chrom
	Schubladen mit SuperSoft-Einzug und Besteckeinsatz
	Ausziehbarer Abfallsammler mit zwei herausnehmbaren Behältern
	Dachluke mit Fliegenrollo und Verdunkelungsplissee
	LED-Spots im Lichtbaldachin
	Steckdosen, 2 x 230 Volt
BADEZIMMER	Dachluke mit Fliegenrollo und Verdunkelungsplissee
	Waschtisch mit nahtlos eingeformtem Waschbecken, Push-Open-Ventil sowie Haushaltsabfluss
	Einhebel-Mischarmatur, in Chrom, mit Auszug am Waschtisch
	Seifenspender, Becherhalter und Handtuchhaken
	Spiegelschrank mit Beleuchtung
	Separate Dusche mit Wandstange und höhenverstellbarer Brause, mit Trockenstange
	Toilettenraumfenster mit Fliegenrollo und Verdunkelungsplissee bei Premiumbad
	Toilette in Keramik mit 250 Liter Festtank
	Toilettenpapierhalter und Toilettenbürste
	Geräumiger Kleiderschrank mit LED-Beleuchtung
	LED-Spots
Steckdosen, 2 x 230 Volt	









# SONDERAUSSTATTUNG MORELO PALACE ALKOVEN

## WOHNEN . SCHLAFEN . BAD

	Artikel / Gewicht <sup>1)</sup>		alle Modelle
WOHNEN	050600 / 05	Wand- und Deckenbespannung in Kunstleder	1.790,00 €
	036600 / 0	Dekoränderung Möbelfronten (Preis pro Stück, Position und Anzahl frei wählbar, mit Ausnahme gebogene Oberschränklappen)	100,00 €
	035987 / 45	Gurtplätze für 2 Personen in Fahrtrichtung	990,00 €
	035991 / 90	Gurtplätze für 4 Personen, zwei in Fahrtrichtung und zwei entgegen Fahrtrichtung mit Beckengurt	1.790,00 €
	035988 / 45	Gurtplätze für 2 Personen in der Hecksitzgruppe (3-Punktgurt)	2.990,00€
	042204 / 07	Tischsäule höhenverstellbar mit Auflagepolster (nur bei Hecksitzgruppe)	890,00 €
	042899 / 0	Stilwelt <b>CASHMERE</b> : Holzdekor in Aralie Sen mit lichtgrauen Möbelfronten	990,00€
SCHLAFEN	036242 / 05	Heckbett mit Mehrzonen-EvoPore-Matratze und „Watergel“-Oberschicht	590,00 €
	036229 / 05	Alkovenbett mit Mehrzonen-EvoPore-Matratze und „Watergel“-Oberschicht	990,00 €
	036300 / 07	Liegewiese für L-Grundrisse, inkl. Mehrzonen-EvoPore-Matratze und „Watergel“-Oberschicht	1.590,00 €
	036302 / 40	Liegewiese für M-Grundrisse, inkl. zusätzlichen Schränken im Schlafraum und umlaufenden Oberschränken, Mehrzonen-EvoPore-Matratze und „Watergel“-Oberschicht	2.590,00 €
BAD	036130 / 0	Cassetten-Toilette in Keramik, inklusive SOG-Toilettenentlüftung (statt Serien-Toilette mit Festtank)	ohne Aufpreis
	034216 / 15	Zusätzlicher 6 Liter Wasserboiler (ALDE Flow)	1.090,00 €
	036088 / 13	Regendusche aus EMPIRE (geringere Stehhöhe)	990,00 €
	036071 / 44	Luxusbad mit separatem Toilettenraum, Fenster und Dachluke (nicht bei Modellen mit Hecksitzgruppe erhältlich)	3.090,00 €
	036068 / 0	Handtuch-Heizkörper in Chrom, anstelle Weiß	890,00 €
	036033 / 03	Auszugsdusche neben Toilette	390,00 €
	036025 / 06	Toilettenerhöhung / Sockel 50 mm für Festtanktoilette	390,00 €
	025268 / 05	Ventilator-Dachluke anstelle Serien-Dachluke	890,00 €

Preise in Euro (inkl. 19 % MwSt.)

<sup>1)</sup> Gewicht in kg

Bilder und Beschreibungen können aufpreispflichtige Optionen enthalten.



# SONDERAUSSTATTUNG MORELO PALACE ALKOVEN

## VERSORGUNG . AMBIENTE + DEKO . DIENSTLEISTUNG

	Artikel / Gewicht <sup>1)</sup>		alle Modelle
VERSORGUNG	034225 / 01	Zentrale Filtereinheit zur Reinigung und Entkalkung der Frischwasserversorgung	990,00 €
	034202 / 03	Außendusche fahrerseitig vor Hinterachse	350,00 €
	018143 / 02	Drucksensoren zur präzisen Füllstandmessung von Frisch- und Abwassertank	690,00 €
	018142 / 03	Drucksensoren zur präzisen Füllstandmessung von Frisch-, Abwasser- und Fäkaltank	990,00 €
	018145 / 02	Bluetoothbox für App-Anbindung zum Auslesen der Füllstände (nur in Verbindung mit Drucksensoren)	690,00 €
	033022 / 02	Gas - Alarm zur Wohnraumüberwachung	490,00 €
	033026 / 03	Gasaußenanschluss auf Beifahrerseite in Außenwand	290,00 €
	033004 / 88	Gastank 70 Liter, mit Fern-Befüllung in der Seitenwand und Füllstandanzeige im Display des Kontrollpanels	2.690,00 €
	033005 / 111	Gastank 120 Liter, mit Fern-Befüllung in der Seitenwand und Füllstandanzeige im Display des Kontrollpanels (wenn bautechnisch möglich)	2.890,00 €
	023103 / 77	Benzin-Generator 2.600 Watt Dauerleistung mit 10 Liter Benzintank, fest eingebaut (wenn bautechnisch möglich)	5.190,00 €
	034203 / 20	Frischwassertank 2 x ca. 250 Liter anstelle Serientanks (reduzierter Stauraum im Doppelboden)	690,00 €
	035990 / 05	Umpumpfunktion von Abwasser- in Fäkaltank	990,00 €
	036024/03	Elektrischer Ablassscheiber für Abwassertank	890,00 €
	036024-01/03	Elektrischer Ablassschieber für Fäkaltank	890,00 €
	036091/01	Unterflurkamera für Ablassschieber	1.290,00 €
AMBIENTE + DEKO	050100 / 0	Polsterung Mikrofaser in verschiedenen Dessins	<b>Serie</b>
	050524 / 20	Polsterung „Trendline“ Leder-Stoff-Kombination in verschiedenen Dessins	3.590,00 €
	050500 / 27	Polsterung Leder in verschiedenen Dessins	4.190,00 €
	050506 / 27	Polsterung Leder BiColor in verschiedenen Dessins	4.490,00 €
	051305 / 20	Wohnraumteppich in Sisal Sierra oder Velours Coco 830 beige, 865 graubraun und 2051 schoko	990,00 €
	051311 / 20	Wohnraumteppich Velours in Coco-Sonderfarbe	1.140,00 €
	051276 / 05	Dekopaket „Trendline“, bestehend aus zusätzlichen 8 Kissen und Trendline-Dekoschals anstelle Serie, verschiedene Dessins	690,00 €
	051271 / 03	Raffstores im Wohnraum, Faltstores im Schlafraum	690,00 €
	051272 / 05	Raffstores in Wohn- und Schlafraum	1.190,00 €
	051280 / 05	Flächenvorhänge in Wohn- und Schlafraum	1.090,00 €
DIENSTLEISTUNG	020397 / 0	Hochleistungs-Lackbeschichtung auf Keramikbasis für optimalen Lackschutz der Seitenwände, Front und Heck; Optimale Pflege und Werterhalt des Fahrzeuges	2.990,00 €
	090000 / 0	Fahrzeug-Übergabe im Werk mit umfangreicher Einweisung in <b>deutscher</b> Sprache und Übergabeinspektion, Tankfüllung von Diesel- und Gastank, Gutscheine im Wert von über 200 €, Set MORELO Handtücher, 1 x MORELO Golfschirm, 2 x MORELO Basecap, 1 x MORELO PiepEi, Werksführung	1.990,00 €

Preise in Euro (inkl. 19 % MwSt.)

<sup>1)</sup> Gewicht in kg

Bilder und Beschreibungen können aufpreispflichtige Optionen enthalten.



**MORELO**  
FIRST CLASS REISEMOBILE

**MORELO Reisemobile GmbH** · Helmut-Reimann-Straße 2 · D-96132 Schlüsselfeld · Fon: +49 (0) 95 52 - 9296 00 · [www.morelo-reisemobile.de](http://www.morelo-reisemobile.de)

Technische Änderungen und Irrtümer vorbehalten. Bitte beachten Sie, dass die Abbildungen dieses Kataloges zum Teil Alternativdesigns oder Sonderausstattungen zeigen, für die Mehrkosten entstehen. Farbabweichungen sind drucktechnisch möglich. Nachdruck, auch auszugsweise, nur mit schriftlicher Genehmigung der MORELO Reisemobile GmbH.

Die genannten Preise der Fahrzeuge und Sonderausstattungen gelten bei Kauf und Zulassung in Deutschland und verstehen sich in Euro inklusive Mehrwertsteuer. Bei Mehrwertsteuererhöhung innerhalb der Lieferzeit ist eine entsprechende Preisanpassung vorbehalten. Sämtliche Preise sind unverbindliche Preisempfehlungen ab Werk. Preisveränderungen bei den Basisfahrzeugen verursachen eine Preisanpassung entsprechend dem Mehrpreis für das Basisfahrzeug. Die Preise für Sonderausstattungen gelten nur bei werksseitigem Einbau und rechtzeitiger Disposition. Nachträgliche Einbauten verursachen zusätzliche Material- und Montagekosten. Die Preise beinhalten die Nebenkosten für Fahrgestell-Vorfahrt und Zulassungsdokumente. Technische Änderungen bleiben vorbehalten, soweit die Produktqualität insgesamt gleichwertig bleibt oder verbessert wird und der Verwendungszweck nicht beeinträchtigt wird.

**Diese Preisliste gilt für Bestellungen ab 01.10.2021.** Alle vorherigen Preislisten verlieren ihre Gültigkeit. Druckfehler und Irrtümer vorbehalten.

<sup>1</sup>Die Masse im fahrbereiten Zustand beinhaltet: Fahrer (75 kg), gefüllter Kraftstofftank, 100 Liter Frischwasser und Werkzeug.

Durch den Einbau von Sonderausstattung und Zubehör können sich Leergewicht und Abmessungen verändern. Alle Maß- und Gewichtsangaben entsprechen dem Kenntnisstand zum Zeitpunkt der Drucklegung. Abweichungen +/- 5% sind möglich und als zulässig vereinbart.